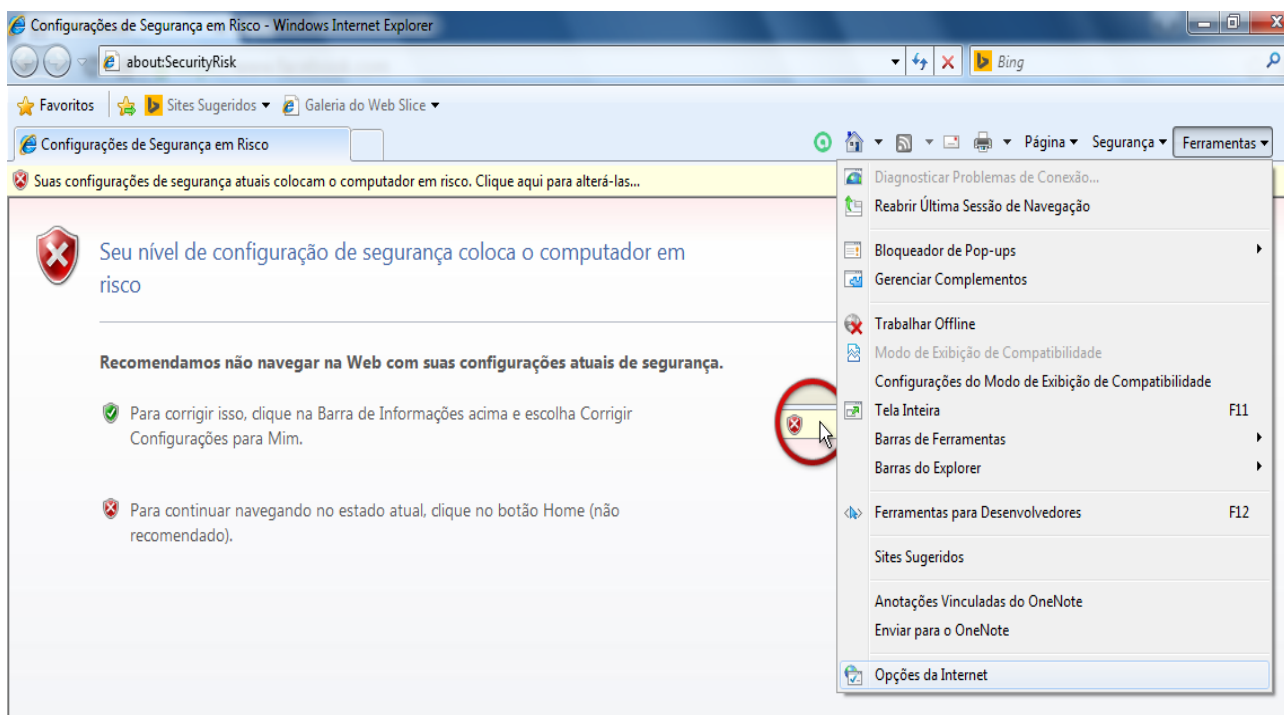
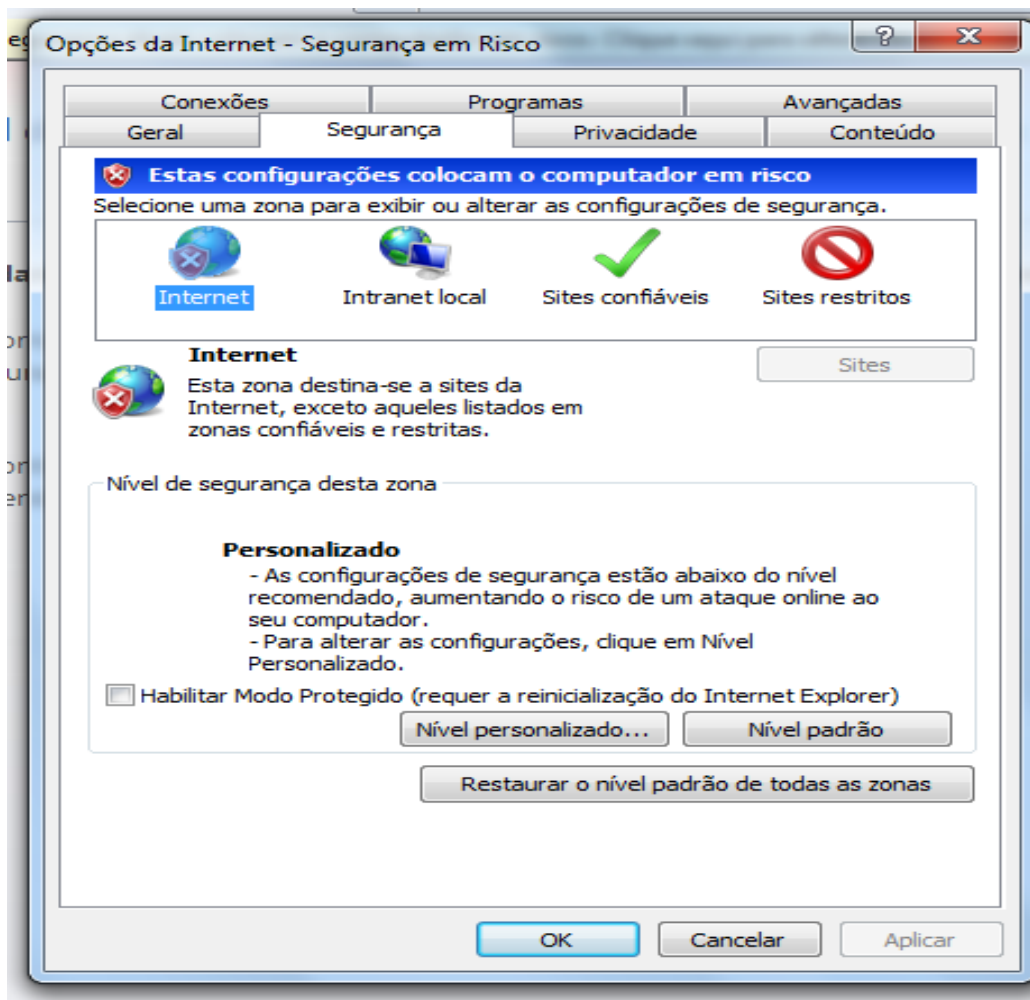


Ajustar as configurações de ActiveX do Internet Explorer para ver as câmeras

- Abra o Internet Explorer.
- Clique no menu **Ferramentas** e em **Opções da Internet**.
- Na guia **Segurança**, clique no botão **Nível personalizado**.
- Percorra a lista **Configurações de Segurança** até encontrar **Controles ActiveX e plug-ins**.
- Em **Aviso automático para controles ActiveX**, clique em **Habilitar**.
- Vá até **Baixar controles ActiveX assinados** e clique em **Habilitar** ou **Avisar**.
- Vá até **Executar controles ActiveX e plug-ins** e clique em **Habilitar** ou **Avisar**.
- Vá até **Executar scripts de controles ActiveX marcados como seguros para execução de scripts** e clique em **Habilitar** ou **Avisar**.
- Clique em **OK** e depois em **OK** novamente.



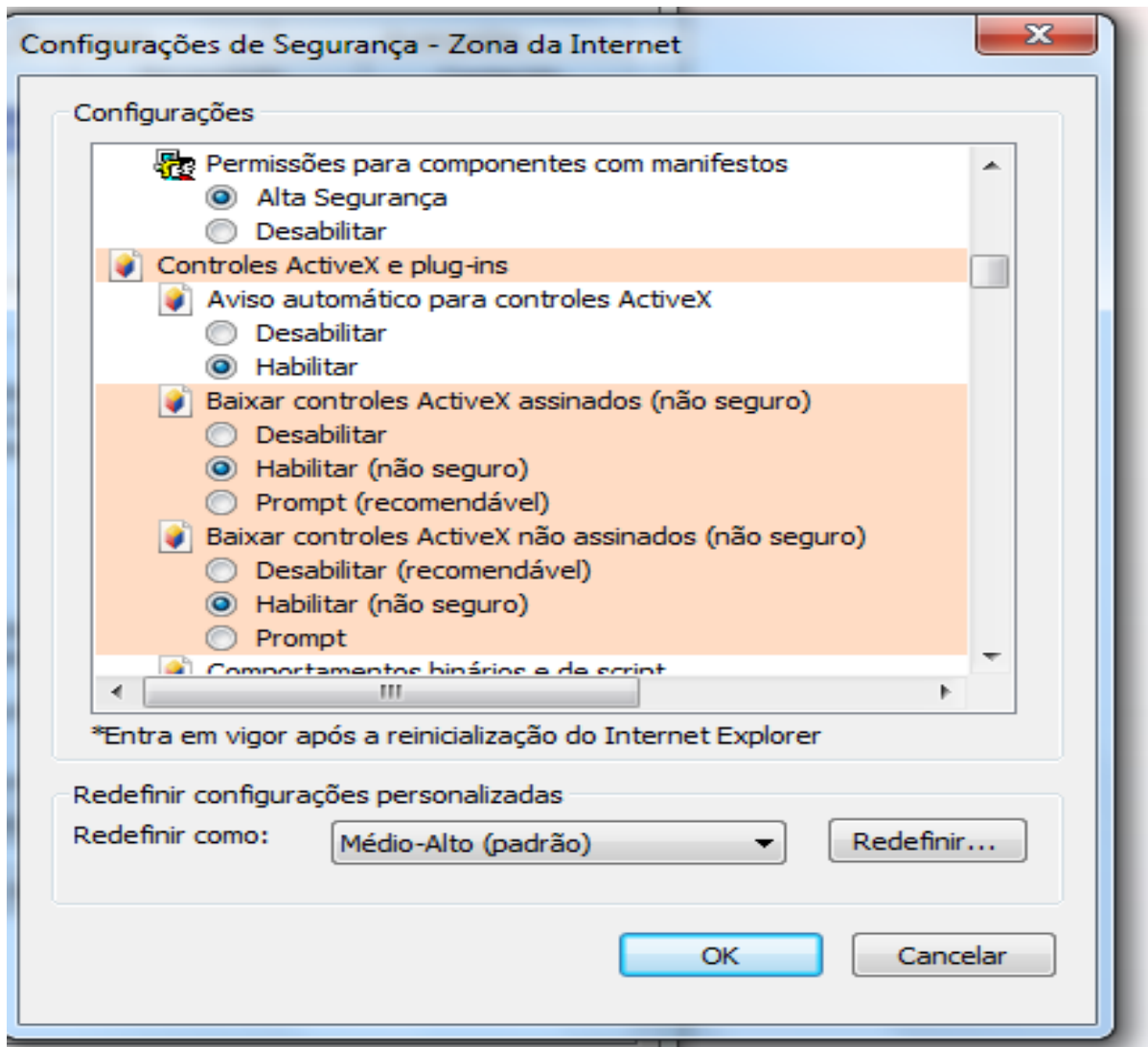
Vá na Guia Segurança



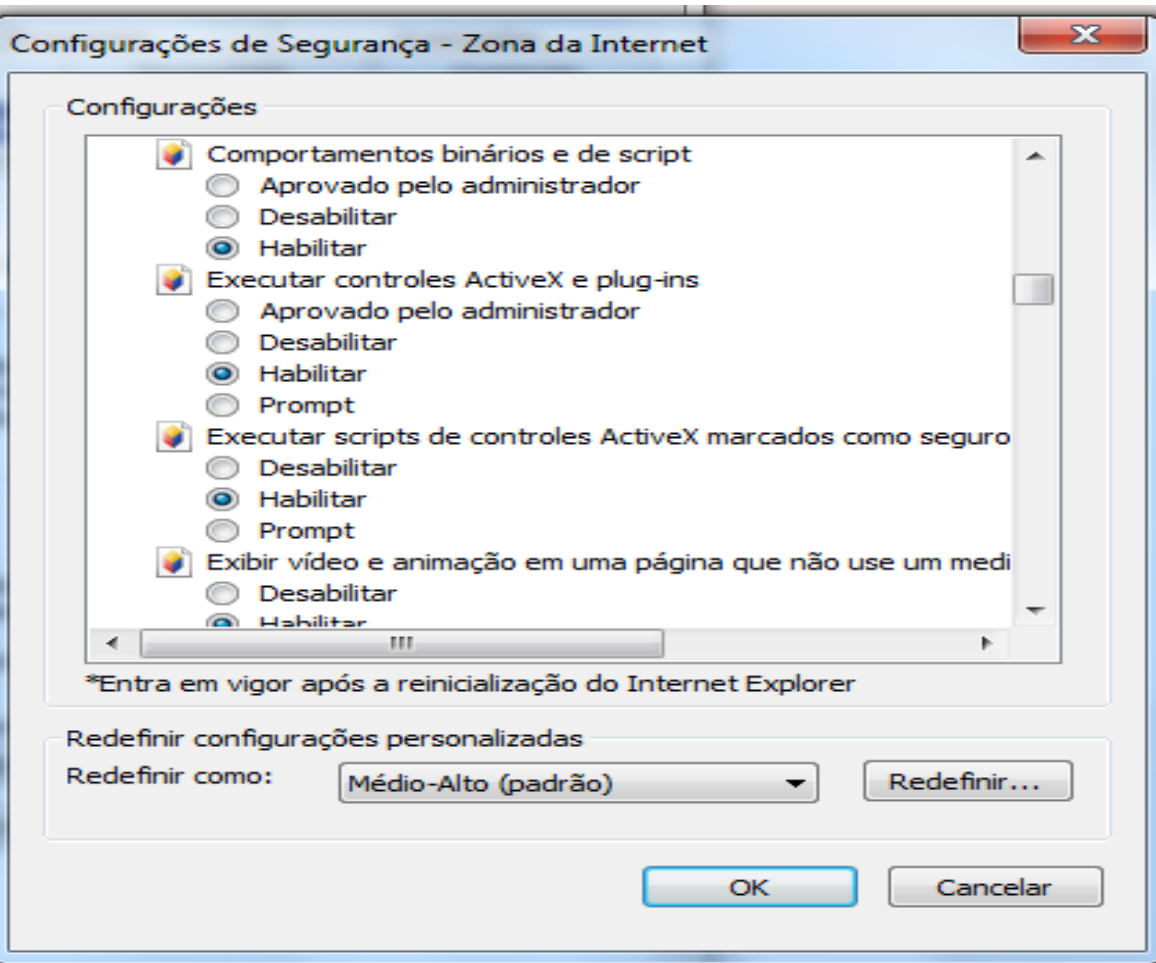
Desmarque a opção Habilitar modo Protegido

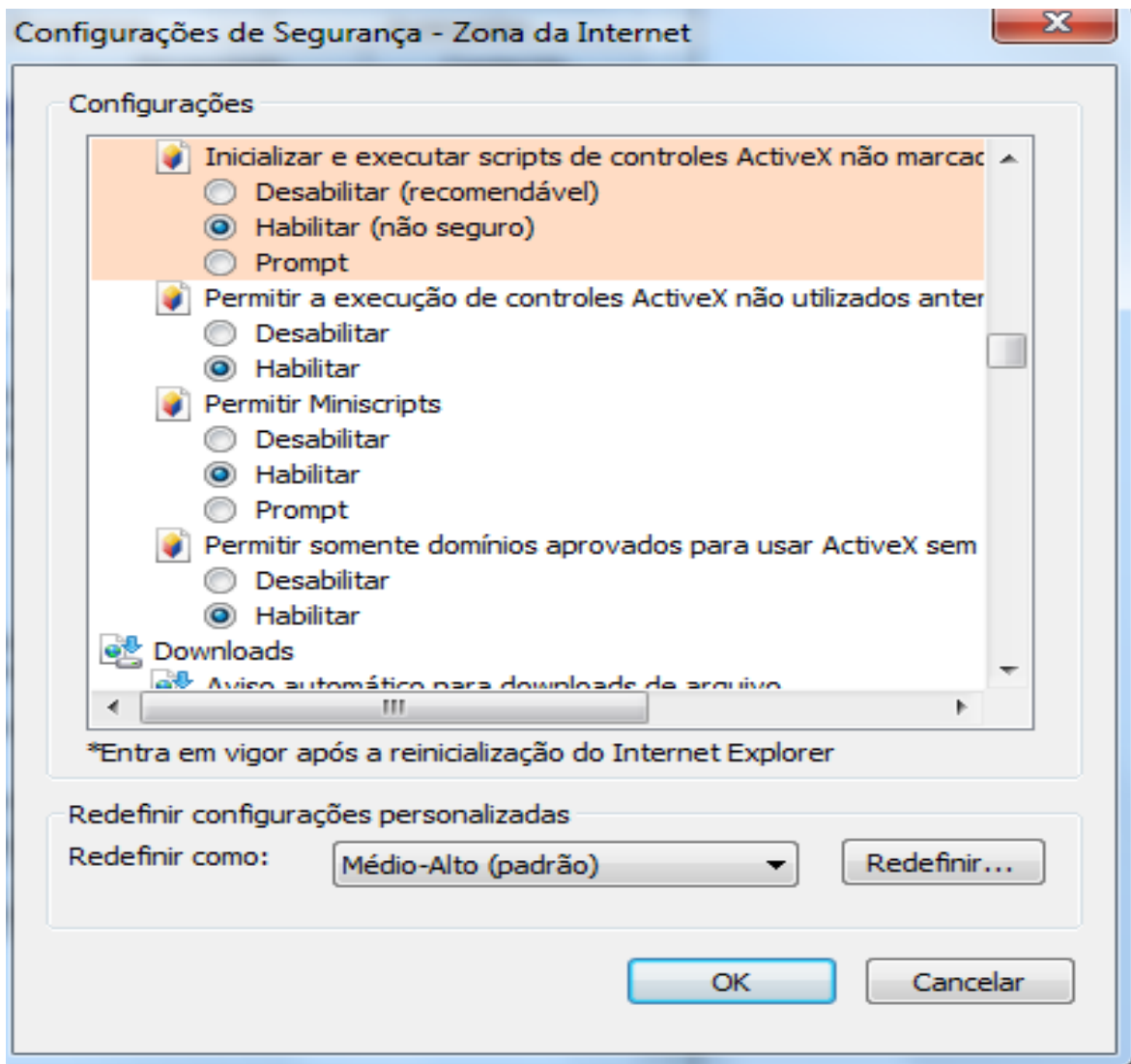
E clique no botão Nível Personalizado

Desça até a Opção Controle ActiveX e Plug-ins



Marque todas as opções Habilitar.





Após isso clique em Ok, feche o navegador e abra novamente.

É possível que, ao acessar a página das câmeras, o navegador peça para instalar mais alguns controles webs... instale esses controles e reinicie o navegador.